



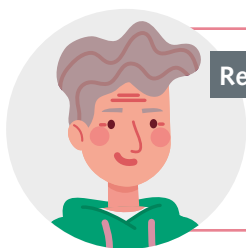
INSELGRUPPE
**Mit-
einander
digital
verbunden**
KISS by Epic

Registrierung auf my-insel.ch und Aktivierung myInsel-Zugang

Um myInsel nutzen zu können, sind zwei voneinander abhängige Hauptschritte erforderlich:

1. **Registrierung** mit amtlichem Ausweisdokument
2. **Aktivierung** des myInsel-Zugangs

Im Folgenden finden Sie eine detaillierte Anleitung für diese beiden Schritte.



Registrierung

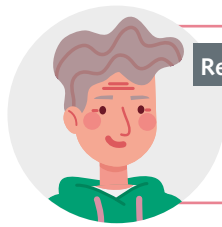


Aktivierung



Installation App





Registrierung



Aktivierung



Installation App



Registrierung

Wenn Sie in einer aktiven Behandlung an der Insel Gruppe sind, können Sie den Aktivierungslink bei Ihrem Behandlungsteam anfordern und direkt bei «Aktivierung» weiterlesen. Ansonsten befolgen Sie bitte die nachfolgenden Schritte.

1. Website aufrufen

- Rufen Sie in Ihrem Browser die Website my-insel.ch auf.

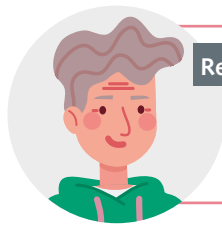
2. Registration starten

- Klicken Sie oben rechts auf die Schaltfläche «Registration».
- Sie haben nun die Möglichkeit, zwischen zwei Optionen zu wählen:
 - **Eigene Akte:** Wählen Sie diese Option, wenn Sie auf Ihre eigene Patientenakte zugreifen möchten.
 - **Akte eines/einer Angehörigen bzw. Betreuten:** Wählen Sie diese Option, wenn Sie den Zugriff auf die Akte einer anderen Person beantragen möchten.

3. Registrationsformular ausfüllen

- Es öffnet sich das Registrationsformular. Füllen Sie dieses sorgfältig aus.
- Geben Sie Ihre persönlichen Daten ein, wie Vorname, Nachname, Adresse, Geburtsdatum und E-Mail-Adresse.
- Achten Sie darauf, dass Ihre AHV-Nummer korrekt eingetragen wird. Diese Nummer ist zwingend erforderlich, um Ihre Identität zu bestätigen.





Registrierung



Aktivierung



Installation App



Registrierung

4. Identifikationsbilder hochladen

- Im letzten Schritt des Registrationsformulars müssen Sie drei Bilder zur Identifikation hochladen:
 1. **Vorderseite Ihres Ausweises oder Passes:** Fotografieren Sie die Vorderseite Ihres amtlichen Ausweisdokuments.
 2. **Rückseite Ihres Ausweises oder Passes:** Fotografieren Sie die Rückseite Ihres Ausweises oder Passes.
 3. **Selfie mit Ausweis:** Machen Sie ein Foto von sich selbst (Selfie), auf dem Sie den Ausweis in der Hand halten. Auf diesem Foto müssen sowohl Ihr Gesicht als auch das Ausweisdokument klar und deutlich erkennbar sein.

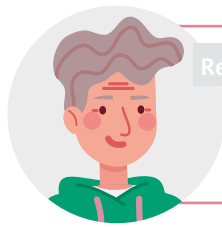
5. Formular absenden

- Überprüfen Sie alle eingegebenen Informationen und hochgeladenen Dokumente noch einmal sorgfältig.
- Klicken Sie anschliessend auf «Absenden», um das Registrationsformular zur Überprüfung an myInsel zu übermitteln.

6. Aktivierungslink erhalten

- Nach erfolgreicher Überprüfung Ihrer Identität erhalten Sie einen Aktivierungslink per E-Mail oder SMS.





Registrierung



Aktivierung



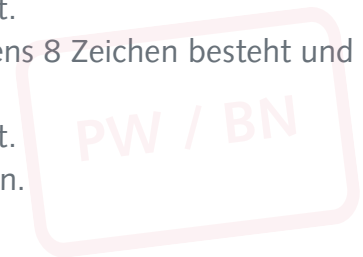
Installation App



Aktivierung

1. myInsel Aktivierung

- Klicken Sie auf den Link «Login mit Code».
- Sie werden nun aufgefordert, einen Benutzernamen und ein Passwort zu erstellen.
- Legen Sie Ihren Benutzernamen fest.
Hinweis: Umlaute und Leerzeichen sind nicht erlaubt.
- Erstellen Sie ein sicheres Passwort, das aus mindestens 8 Zeichen besteht und Buchstaben, Zahlen sowie Sonderzeichen enthält.
Hinweis: Umlaute und Leerzeichen sind nicht erlaubt.
- Tragen Sie nun zur Bestätigung Ihr Geburtsdatum ein.
- Klicken Sie auf «Senden», um fortzufahren.



2. Kontaktdaten eingeben

- Geben Sie nun Ihre E-Mail-Adresse und Ihre Mobilnummer an.
- Diese Kontaktdaten sind erforderlich, um die Zwei-Faktor-Authentifizierung (2FA) zu aktivieren.
- Klicken Sie auf «Weiter», nachdem Sie Ihre Angaben gemacht haben.

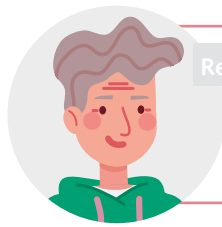
3. Nutzungsbedingungen akzeptieren

- Es öffnet sich ein Fenster mit den Nutzungsbedingungen.
Lesen Sie diese sorgfältig durch.
- Scrollen Sie bis zum Ende des Dokuments und klicken Sie auf «Akzeptieren», um fortzufahren.

4. Aktivierung abschliessen

- Nach dem Akzeptieren der Nutzungsbedingungen ist Ihre Registrierung abgeschlossen.





Registrierung



Aktivierung



Installation App



myInsel als App

myInsel steht Ihnen auch als App zur Verfügung.

Haben Sie ein iPhone?

- Besuchen Sie den App Store und suchen Sie nach «myInsel».
- Wählen Sie die App «myInsel» und klicken Sie auf «Laden».
- Sobald die App fertig geladen ist, öffnen Sie myInsel.



Haben Sie ein Android Phone?

- Besuchen Sie den Play Store und suchen Sie nach «myInsel».
- Wählen Sie die App «myInsel» und klicken Sie auf «Installieren».
- Sobald die App installiert ist, öffnen Sie myInsel.



Sobald Sie die App erfolgreich auf Ihrem Gerät geöffnet haben, können Sie sich mit dem Benutzernamen und dem Passwort anmelden, die Sie während der Aktivierung definiert haben.

